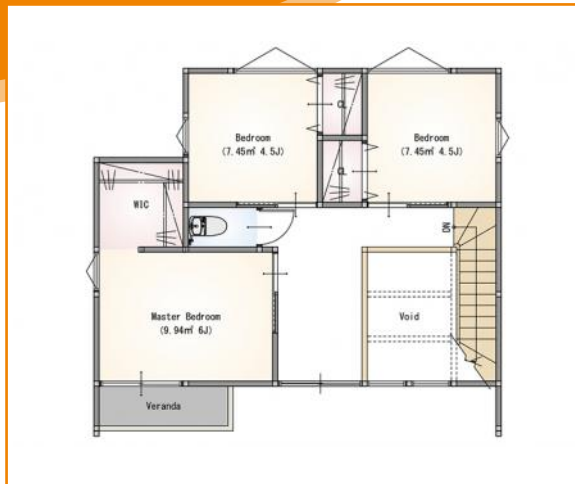


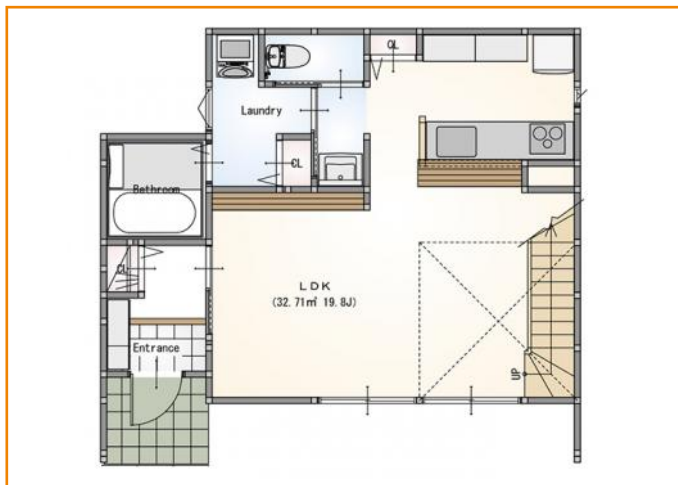
📍 地図



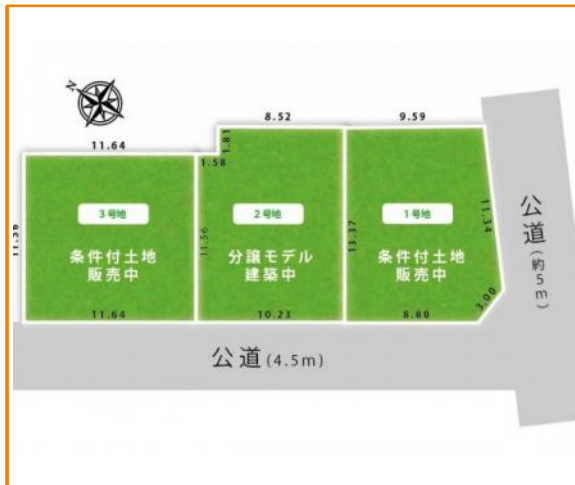
📷 写真



📷 写真



📷 写真



📄 物件概要

物件種別	新築戸建		
土地面積	135.05㎡ (40.85坪)	建物面積	91.9㎡ (27.79坪)

販売価格	ご成約済		
所在地	静岡県静岡市清水区梅ヶ谷		
交通	静岡鉄道静岡清水線 桜橋駅 徒歩41分		
小学校/中学校	清水高部東小学校 / 清水第六中学校		
備考			

築年月	2023年8月	間取り	3LDK
駐車場	3台可	都市計画	市街化区域
用途地域	第一種中高層住居専用		
建ぺい率	60%	容積率	150%
接面道路	西側 4.5m幅私道 10.23m接道		
地勢	平坦	地目	宅地
現況	完成済	土地権利	所有権
取引形態	媒介		
引渡時期	2023年8月下旬		
情報更新日	2024年02月15日		

静岡県知事許可(特-3)第853号 一般社団法人 20年先を見据えた日本の高断熱住宅研究会(HEAT20)

大場建設株式会社 ダイバホーム

住所：静岡市葵区竜南2丁目2-24

ホームページ：http://www.daibahome.co.jp/

E-mail：info@daibahome.co.jp

FAX：054-266-3033

TEL:054-266-3030